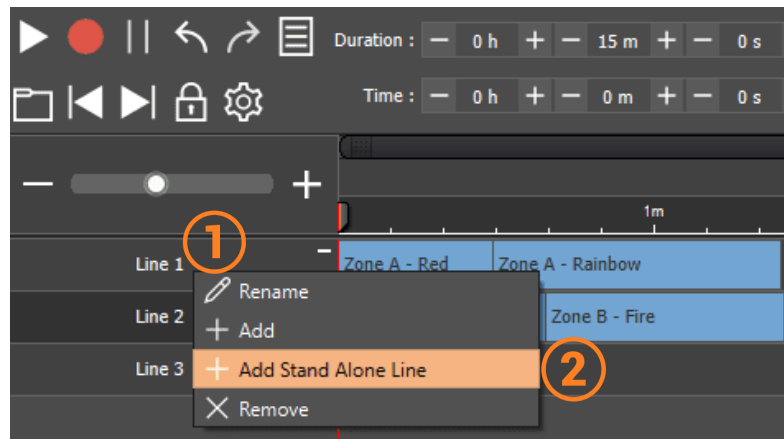


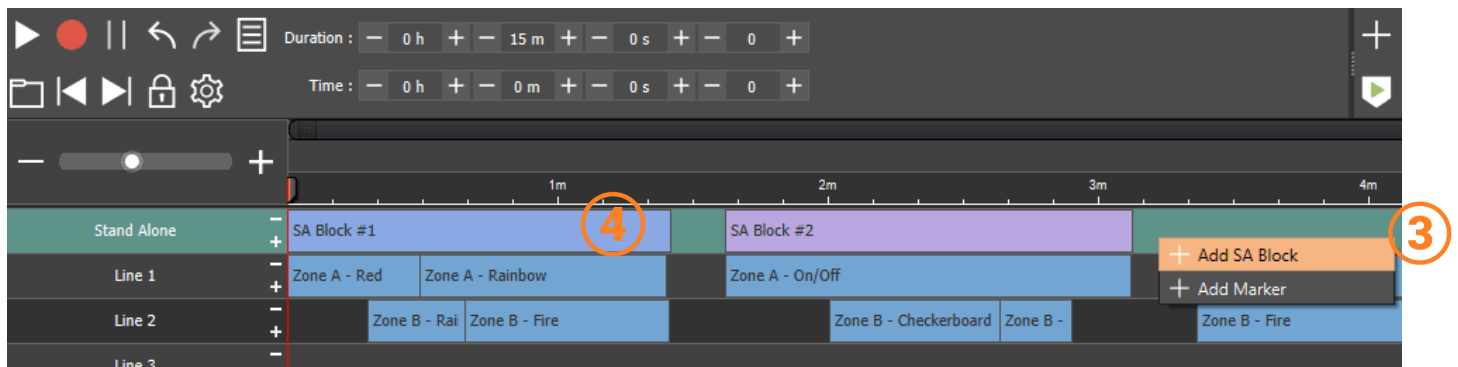
SAUVEGARDER UN SHOW TIMELINE EN AUTONOME

Sauvegarder une timeline dans une interface comptable pour restituer les séquences lumineuses programmées en autonome.

Créer les Block autonomes dans la timeline

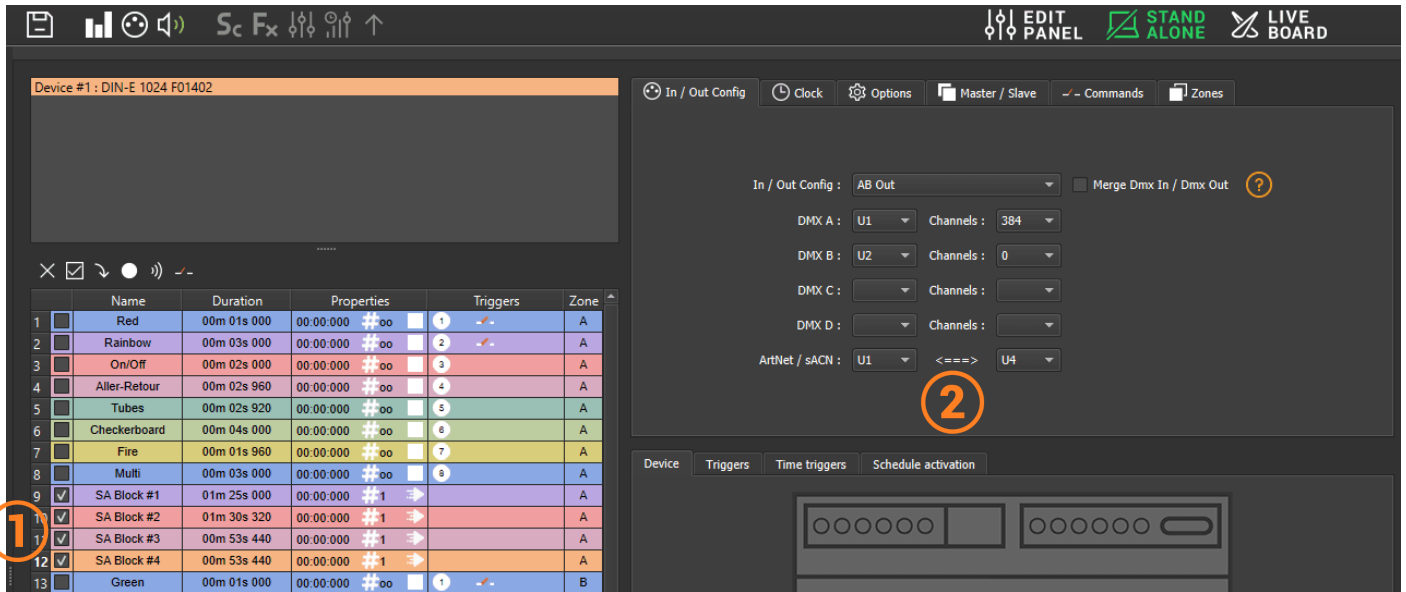


1. Cliquer droit sur une ligne de la timeline
2. Sélectionner "Add Stand Alone Line"

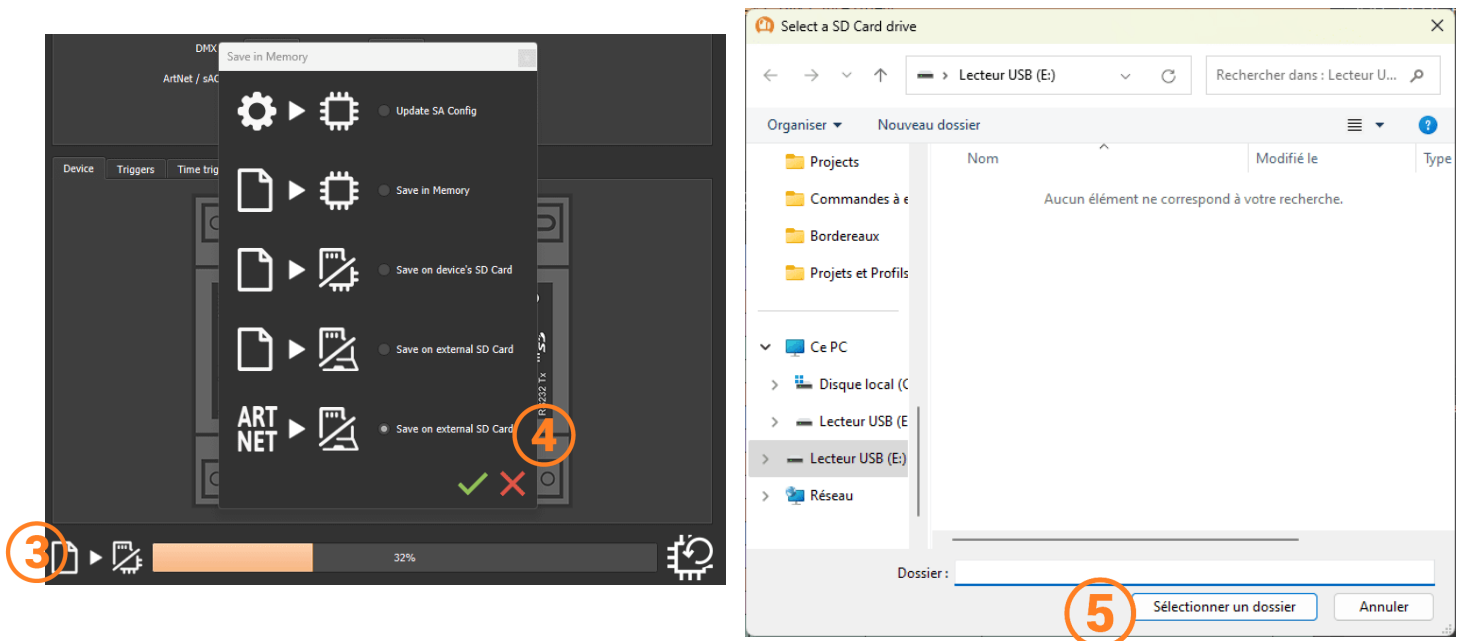


3. Cliquer droit dans la ligne "Stand Alone" et choisir "Add SA Block"
4. Choisir la taille du "SA Block" pour correspondre à la séquence de la timeline voulue. Créer autant de block que nécessaire

Sauvegarder les Blocks en autonome



1. Cocher les Block désirés, il est possible de les assigner a des boutons ou de configurer des déclenchements comme pour une scène
2. Définir la plage d'univers qui doit être sauvegardée lors de l'écriture



3. Cliquer sur "Sauvegarder en mémoire"
4. Sélectionner "ARTNET>Save on external SD Card"
5. Choisir la carte micro SD insérée dans l'ordinateur

Une fois le show sauvegardé il suffit d'insérer la Micro SD dans une interface compatible configurée en mode Art-Net. Il faut veiller à ce que les paramètres réseau de l'interface soient correctement configurés.