



MANUAL DEL USUARIO CÓMO ENSAMBLAR TRUSSES

V 1.0.15

ÍNDICE

Introducción	3
Colocar el primer elemento de truss	3
Abrir el panel de truss	3
Insertar el primer elemento de truss en el escenario	4
Conectar automáticamente los siguientes elementos de truss	5
Rotar un elemento de truss antes de conectarlo	7

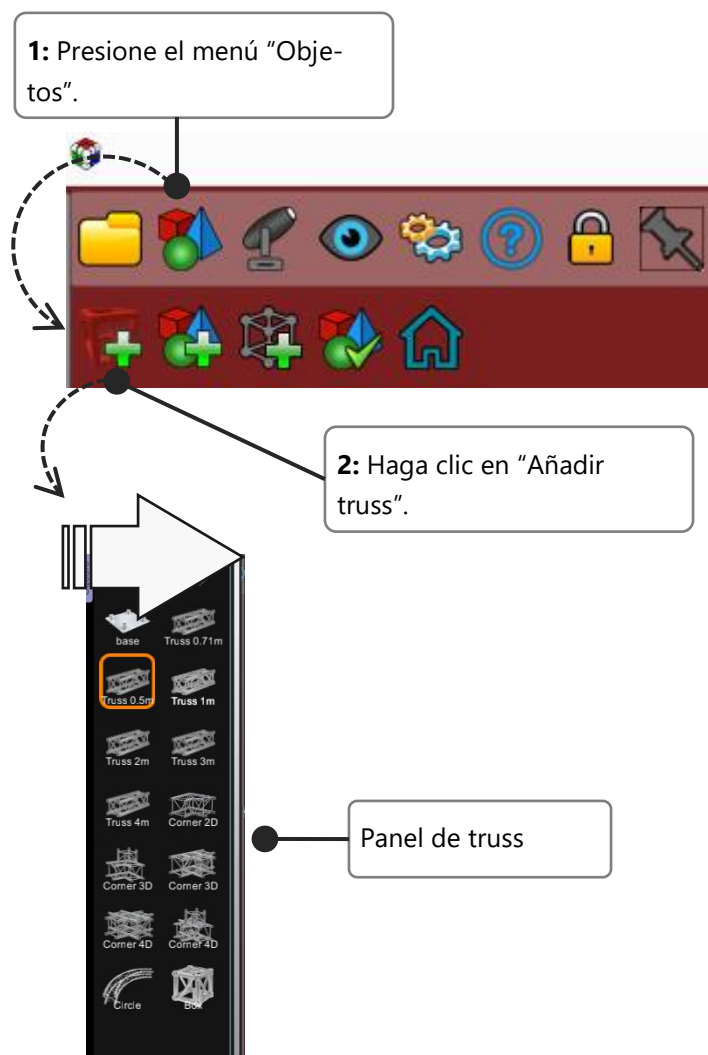
INTRODUCCIÓN

Este capítulo describe cómo utilizar fácilmente la aplicación 3D para ensamblar trusses de forma simple y poder construir su estructura de trusses completa.

COLOCAR EL PRIMER ELEMENTO DE TRUSS

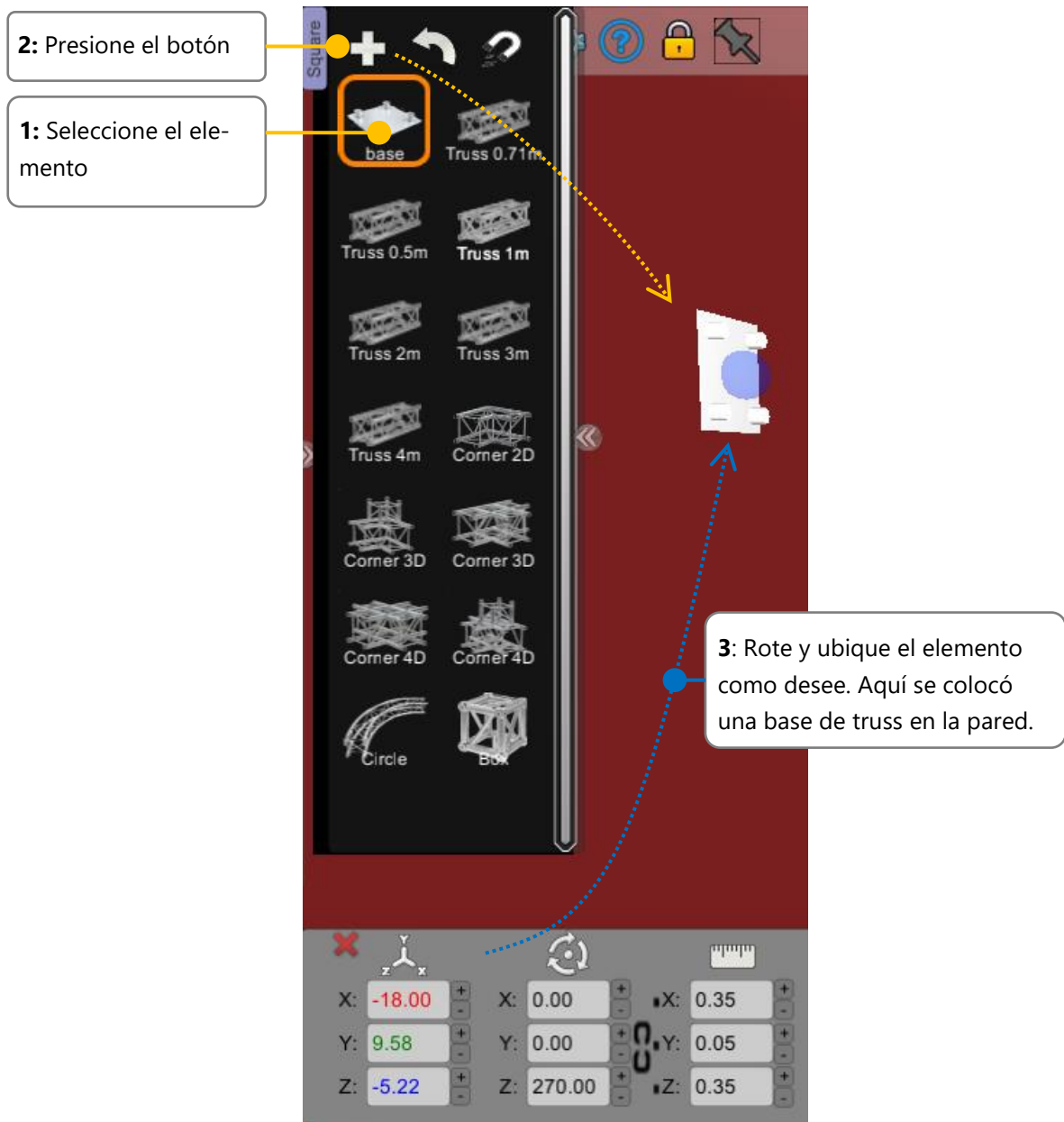
ABRIR EL PANEL DE TRUSS

Para comenzar la instalación, necesita colocar el primer elemento de truss. Para eso, debe abrir el panel de truss. Siga la ruta Objetos>menú truss:



INSERTAR EL PRIMER ELEMENTO DE TRUSS EN EL ESCENARIO

El usuario puede añadir cualquier ítem de la biblioteca de trusses como primer elemento de truss. Seleccione el que necesite para comenzar a ensamblar y luego presione el botón "+" para añadirlo en el escenario 3D.

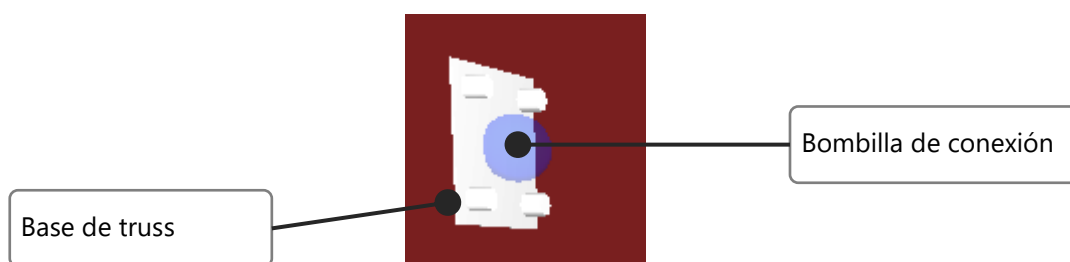


Observación: Para obtener más información sobre la ubicación y rotación de objetos, refiérase al manual "Cómo crear un escenario".

CONECTAR AUTOMÁTICAMENTE LOS SIGUIENTES ELEMENTOS DE TRUSS

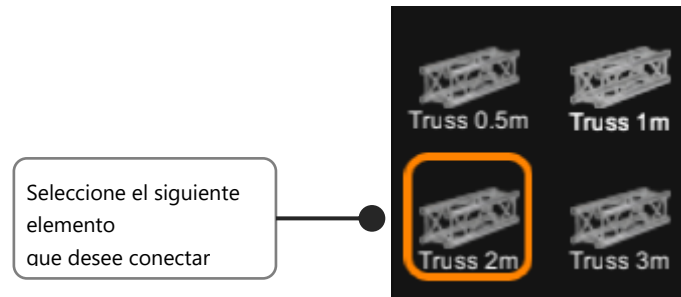
Ahora que se colocó el primer elemento de truss, el usuario puede comenzar a construir fácilmente su sistema de trusses. Gracias a nuestro sistema de autoconexión, nunca ha sido tan fácil conectar todos los elementos de trusses.

Como se observa en la imagen, el primer elemento (una base de truss) tiene una bombilla de conexión azul. Eso quiere decir que está listo para conectarse al siguiente elemento de truss que desee.

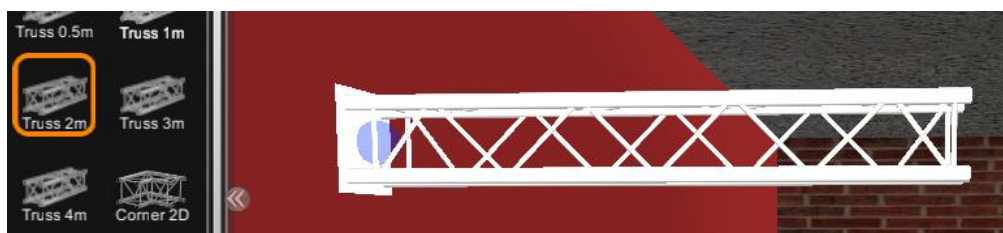


A continuación se describe cómo realizar la conexión.

1 **Primero**, para realizar la conexión, vaya al panel de truss y seleccione el próximo elemento de su elección.



2 **Luego**, simplemente acerque el mouse a la bombilla de conexión.



Y de pronto, ¡magia! El nuevo elemento se encuentra conectado al primero. En este momento, todavía puede cambiar de parecer o, si está de acuerdo con el resultado, validar la conexión:

- Si cambia de parecer, solo debe mantener el mouse alejado de la bombilla de conexión. La conexión desaparecerá.
- De lo contrario, haga clic para validar la conexión.

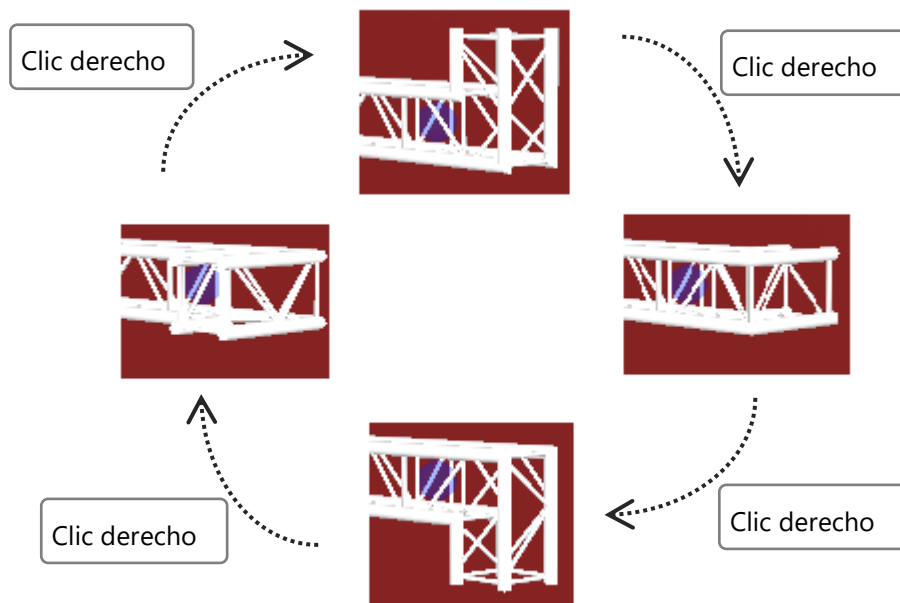
- 3 **Por último**, observe que el nuevo elemento también cuenta con una bombilla de conexión. Por lo que puede conectar un tercer elemento y seguir conectado elementos de la misma manera hasta finalizar todo el montaje de trusses.



ROTAR UN ELEMENTO DE TRUSS ANTES DE CONECTARLO

En algunos momentos durante el montaje, en especial cuando esté utilizando elementos para esquinas, el usuario puede llegar a necesitar rotarlos para lograr la dirección deseada.

Para realizar esa prerotación, acerque el mouse a la bombilla de conexión y haga sucesivos clics derechos hasta que el elemento de truss haya rotado de la forma adecuada.



Y, finalmente, cuando esté en el sentido correcto, haga clic para conectarlo.