



用户手册

如何使用交叉渐变工具

V.1.5.1

目录

简介.....	3
淡入淡出窗口.....	4
添加渐变场景.....	5
淡入淡出工具.....	6
播放和控制一个淡入淡出.....	7
选择按钮.....	8

## 简介

除了现有的淡入淡出功能，你可以使用场景和效果按钮，该软件还包括一个“手动交叉淡入”工具，以管理场景之间同时淡入和淡出传输。

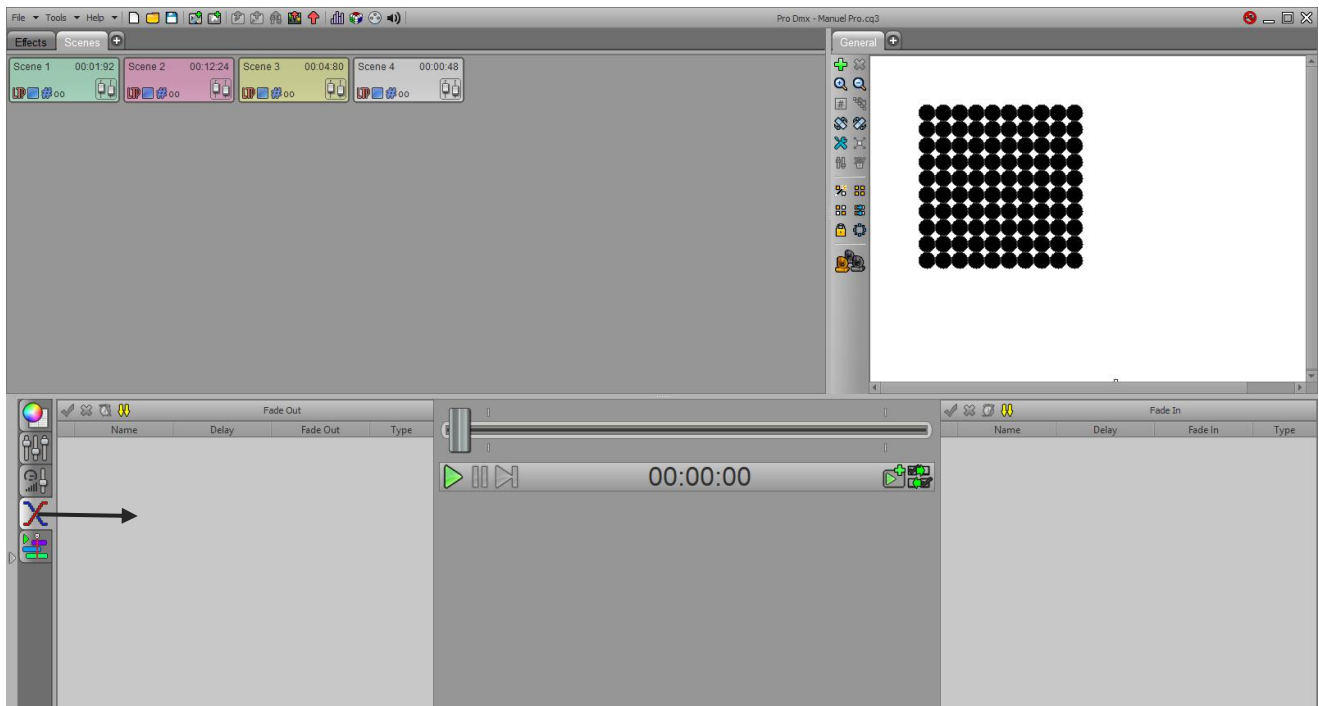
播放一个场景节目时，淡入淡出很容易操作。

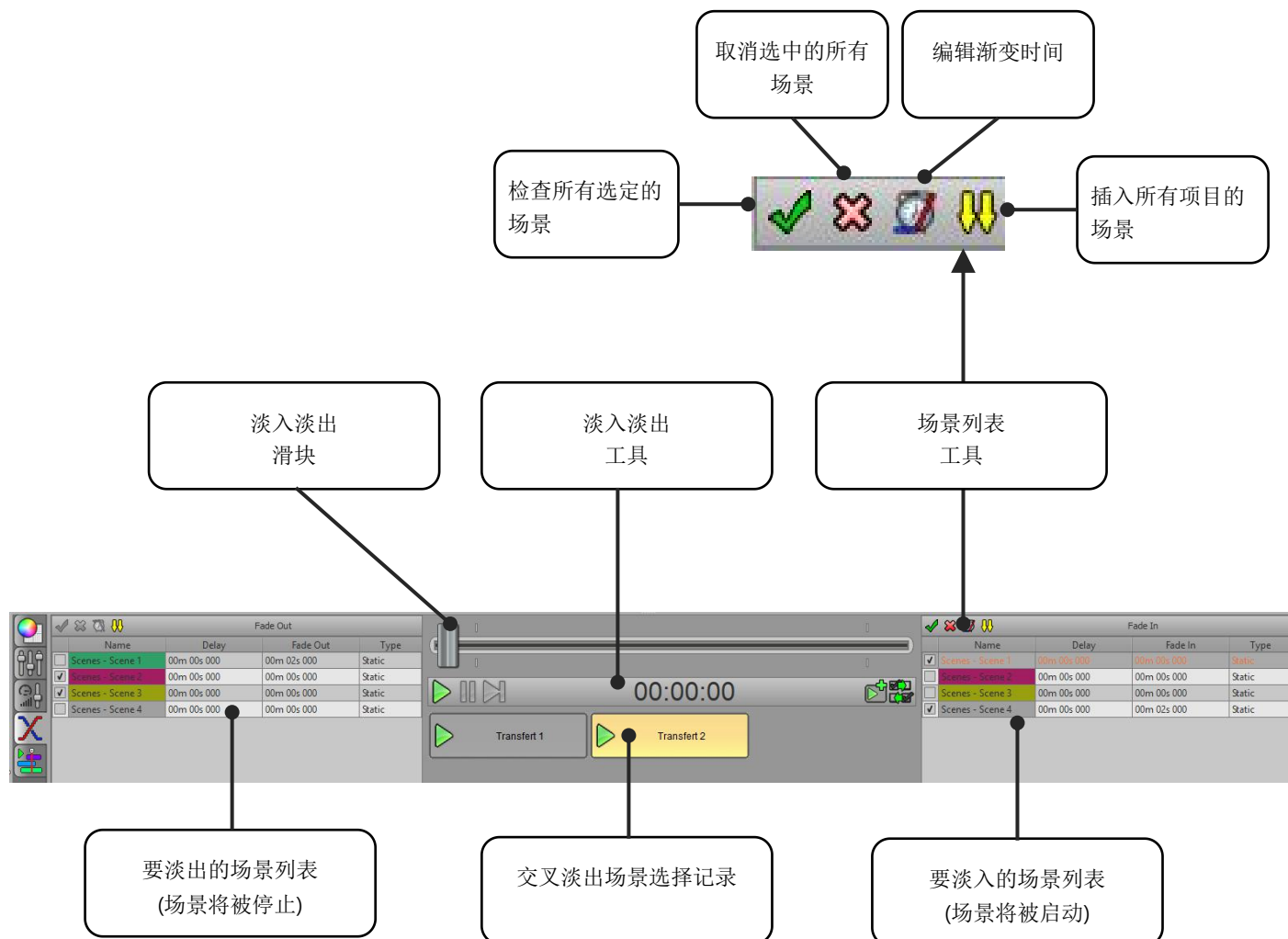
“手动交叉淡出”工具允许您进行两种不同类型的传输：

- 静态: DMX 值将会被冻结 (默认情况下与场景按钮相同).
- 动态: DMX 等级在渐变过程中保持

因此，可以很容易编写复杂的场景序列并随时播放。

您可以通过选择控制区域上的专用选项卡来访问交叉渐变工具：

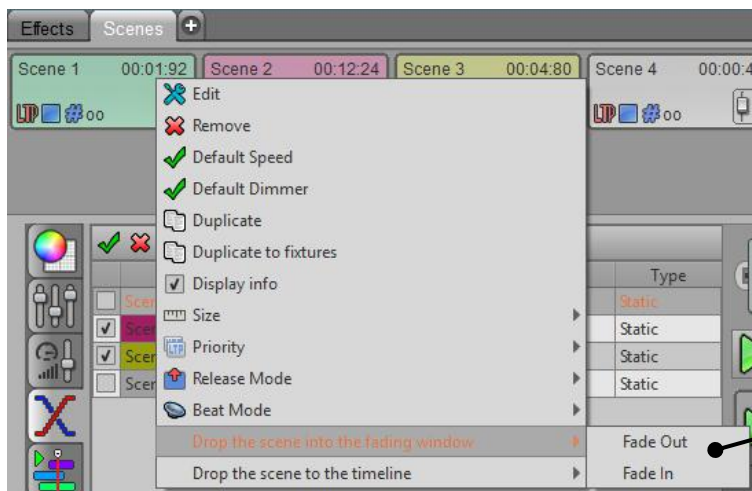




## 添加渐变场景

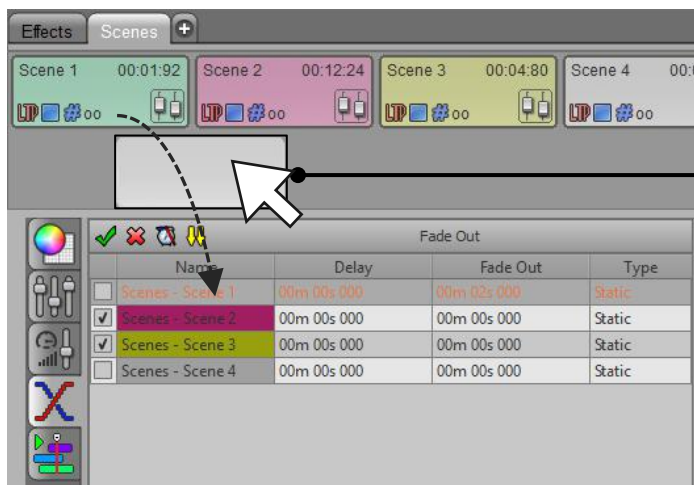
添加场景到渐变窗口的三个方式:

- 鼠标右键任意场景按钮选择淡入/淡出命令:



选择淡入或淡出命令

- 直接拖放至淡入/淡出窗口:



按住 SHIFT + 鼠标左键之间拖放

- 使用“淡入”或“淡出”场景列表上方的“导入”按钮。:



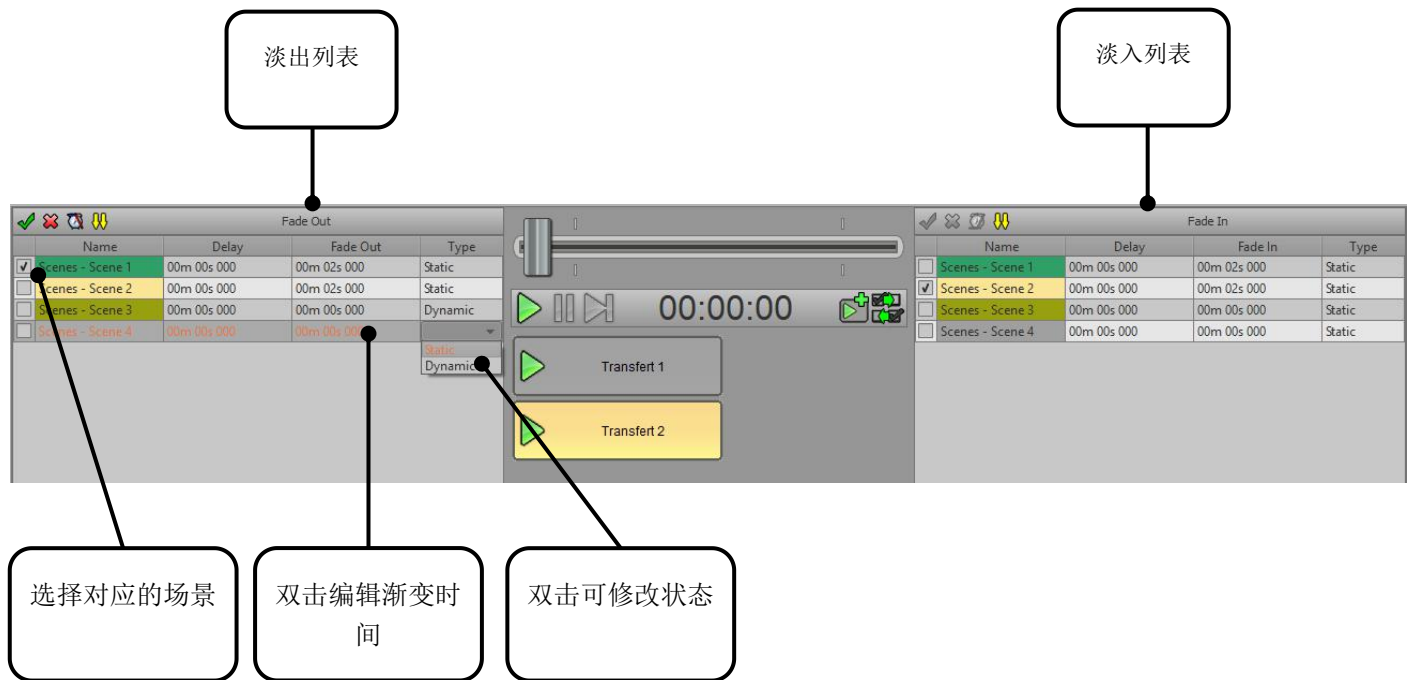
导入所有项目的场景

## 淡入淡出工具

两个列表，一个用于淡出(左边)，另一个用于淡入(右边)。

在每个列表中，您必须选择要执行交叉渐变的所需场景。

然后在两个列表中，对于每个选定场景，必须定义渐变时间、延迟时间和选择渐变类型。也可以在开始渐变之前将延迟时间分配给场景并保持其状态。

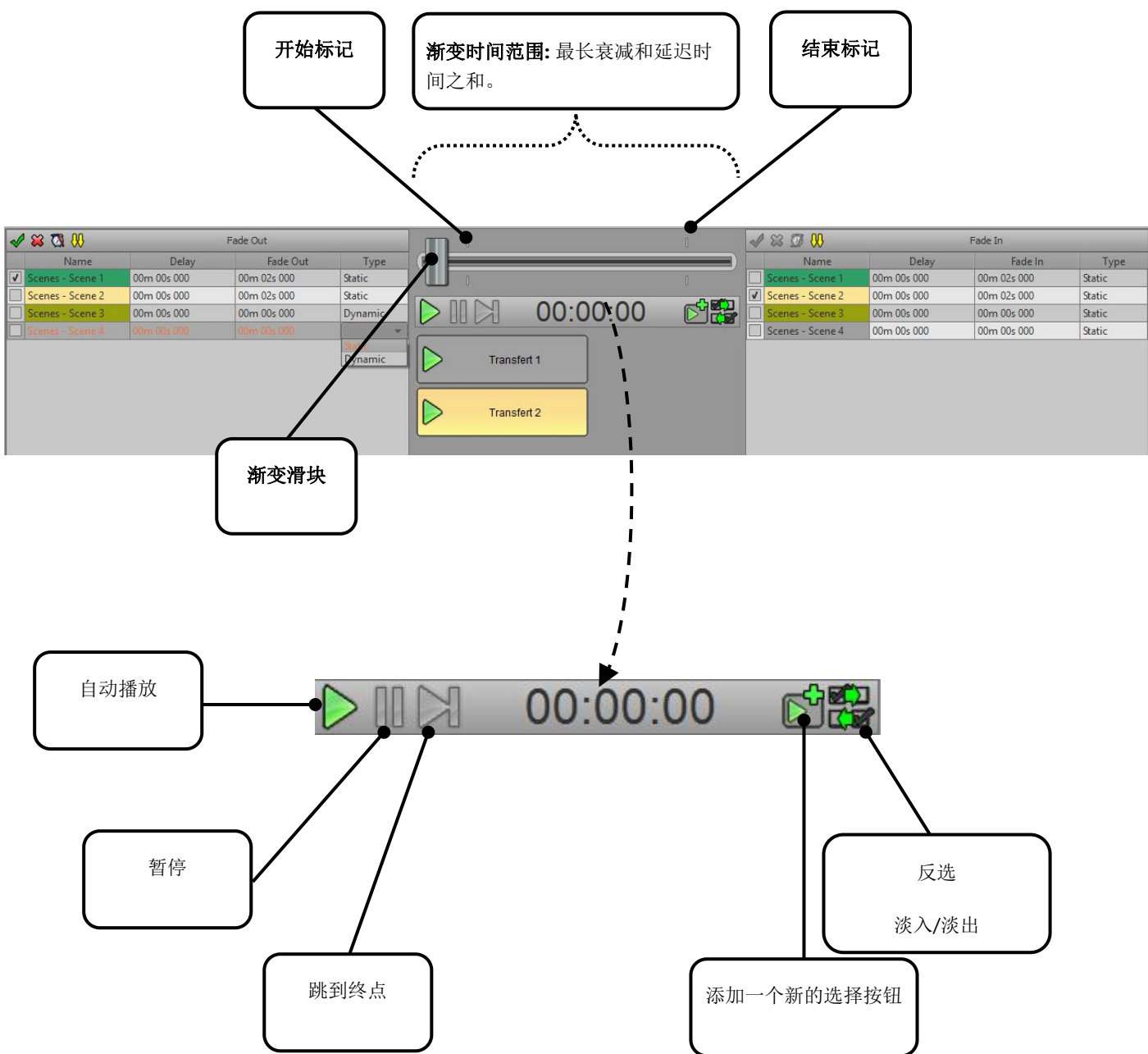


### Remarks:

- 交叉淡出淡出和延迟时间：它们独立于默认场景的淡出时间，并且优先于它。因此场景和交叉淡出时间可以不同于场景的默认时间。
- 一个场景可以是淡入和淡出列表的一部分，但不能同时在两个列表中选择。因此，如果你在一个列表中选择了一个场景，它将在另一个列表中自动取消选中。
- 执行淡出的场景必须在您启动手动交叉淡出时播放，否则将被忽略。正在播放的场景在列表表中用黄色背景颜色高亮显示。

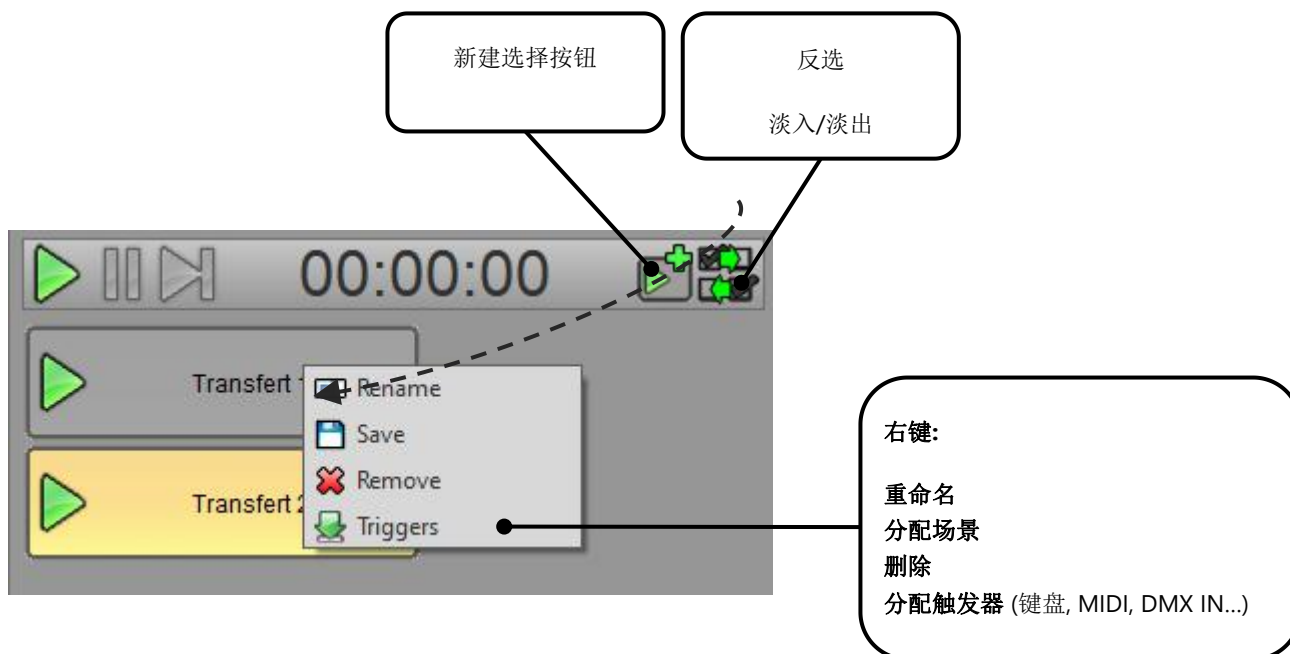
## 播放和控制一个淡入淡出

任何时候，交叉渐变都允许手动控制移动，前进或后退。将十字滑块移动到起始标记上将自动开始渐变。当您释放滑块时，渐变将继续正常地从当前的位置播放到结束标记。



## 选择按钮

选择按钮允许您保存选择的场景。当您添加一个新按钮时，它会记录在两个列表中当前选择的场景。稍后，按下此按钮将会播放按钮记录的所选内容。也可以通过右键点击一个选择按钮来分配一个新的选择。



当场景的选择与按钮的选择匹配时，它将自动选择并以橙色显示。

### Notes:

- 点击按钮上的绿色箭头会立即调用场景选择，同时开始交叉渐变切换。单击按钮中的任何其他位置都可以在不启动传输的情况下收回所选内容。
- 交叉渐变还可以根据连接的 MIDI 控制器接收 MIDI 命令。您可以从“工具”菜单中提供的软件常规选项中指定 MIDI 值，然后是“选项和命令”选项卡。

它可以使用手动淡出工具很容易地创建一个精确的序列。

由于多场景管理和软件的响应能力，渐变可以很简单，也可以更复杂。

请参阅“高级选项”手册，以根据您的需要和首选项配置软件的其他相关参数。