

How to exchange a DMX Driver component on your PCB

To replace a DMX Driver component, follow the following steps:

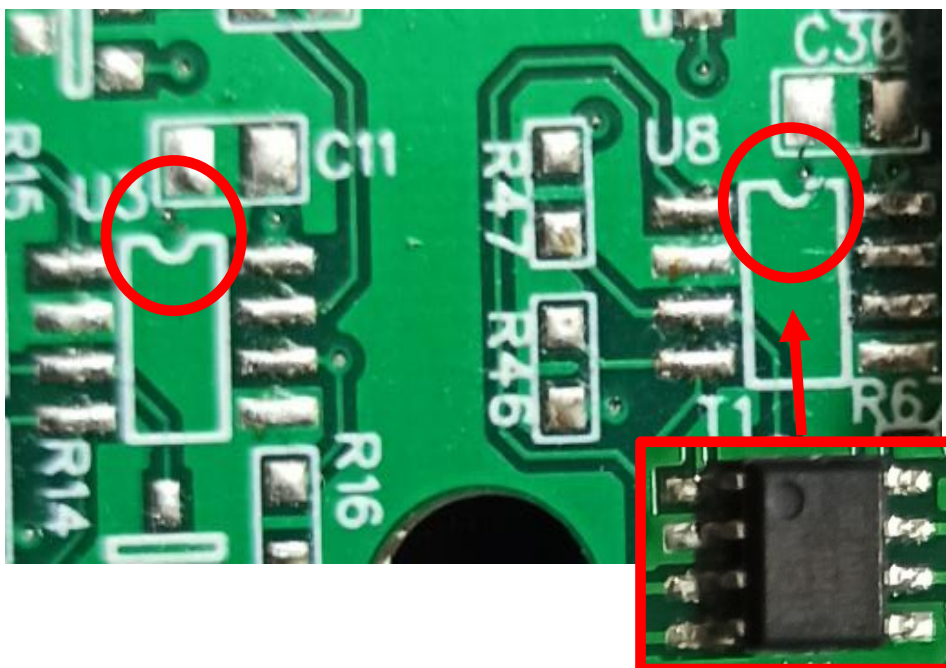
1. Remove the old component with hot air tool (recommended) or soldering iron tool (this will take longer time).
2. Bad component references are SN65176 or SN75176.
3. The good component reference is SP485E.
4. Pay attention to the direction of the component, the dot or the line on the DMX component must be well positioned as below.

Pour remplacer le composant DMX driver, suivez les étapes suivantes :

1. Retirez l'ancien conducteur avec l'outil chaud de cheveux (recommandé) ou l'outil de fer (prenez plus de temps).
2. Les mauvaises références de composants sont SN65176 ou SN75176.
3. Une bonne référence de composant est SP485E.
4. Faites attention à la direction du composant, le point ou la ligne sur le composant conducteur DMX doit être bien positionné comme ci-dessous.

要更换 DMX 驱动程序组件，请按照以下步骤操作：

1. 用热空气工具（推荐）或焊接铁工具（这需要更长的时间）拆下旧部件。
2. 错误组件引用是 SN65176 或 SN75176。
3. 良好的组件参考为 SP485E。
4. 注意组件的方向，DMX 组件上的点或线必须定位如下。



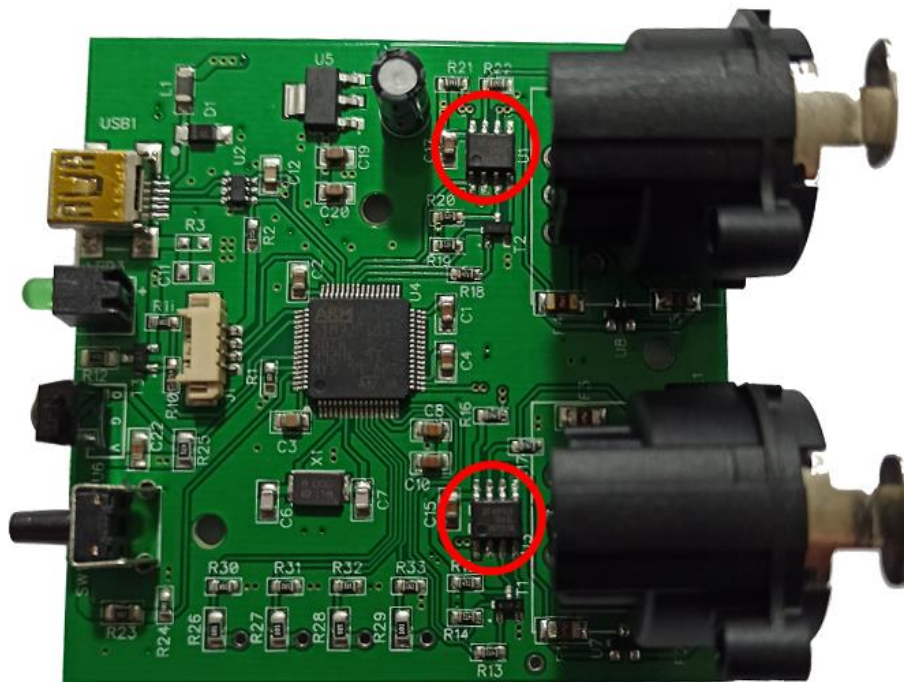
Component position on each type of PCB:

Position des composants sur chaque PCB :

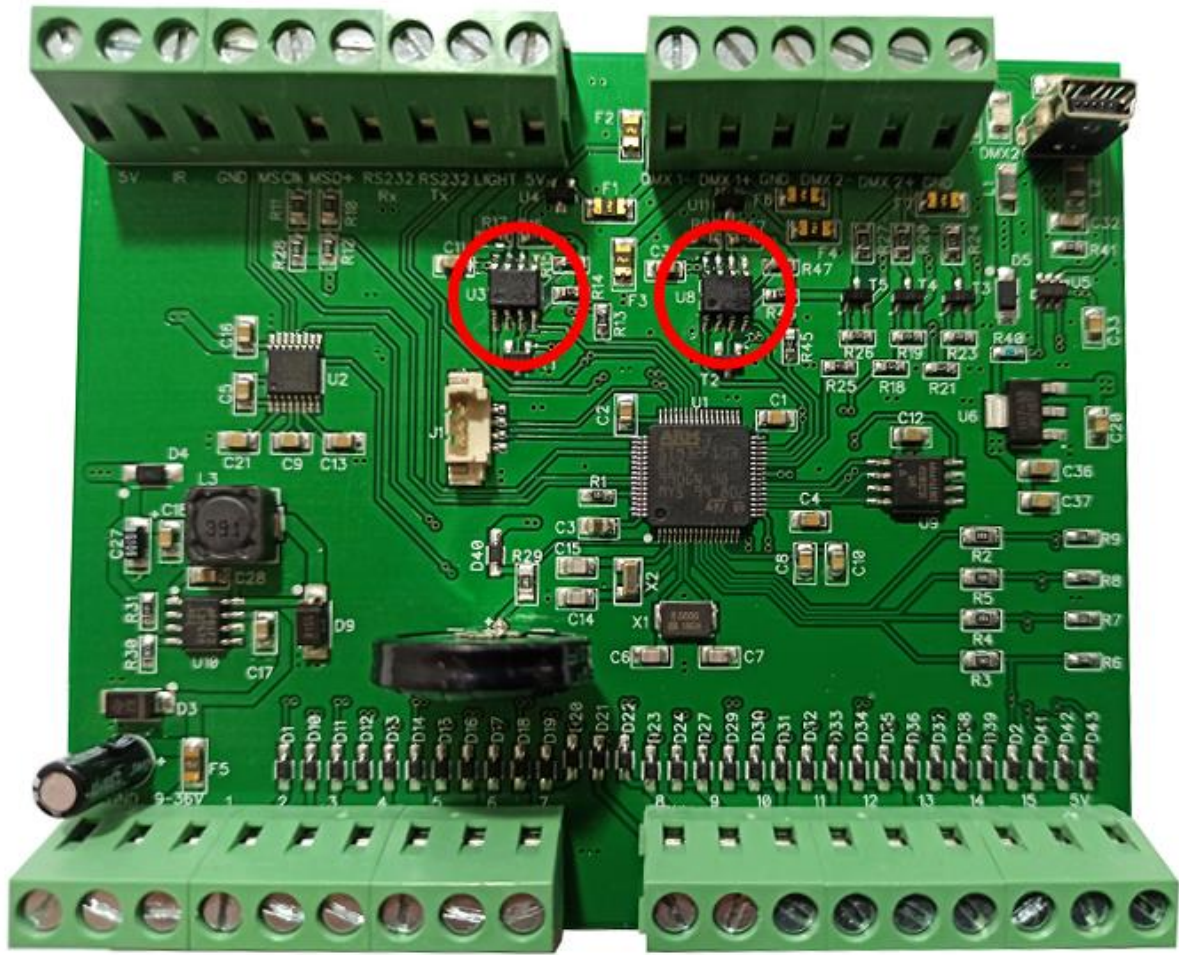
每种PCB上的元件位置：



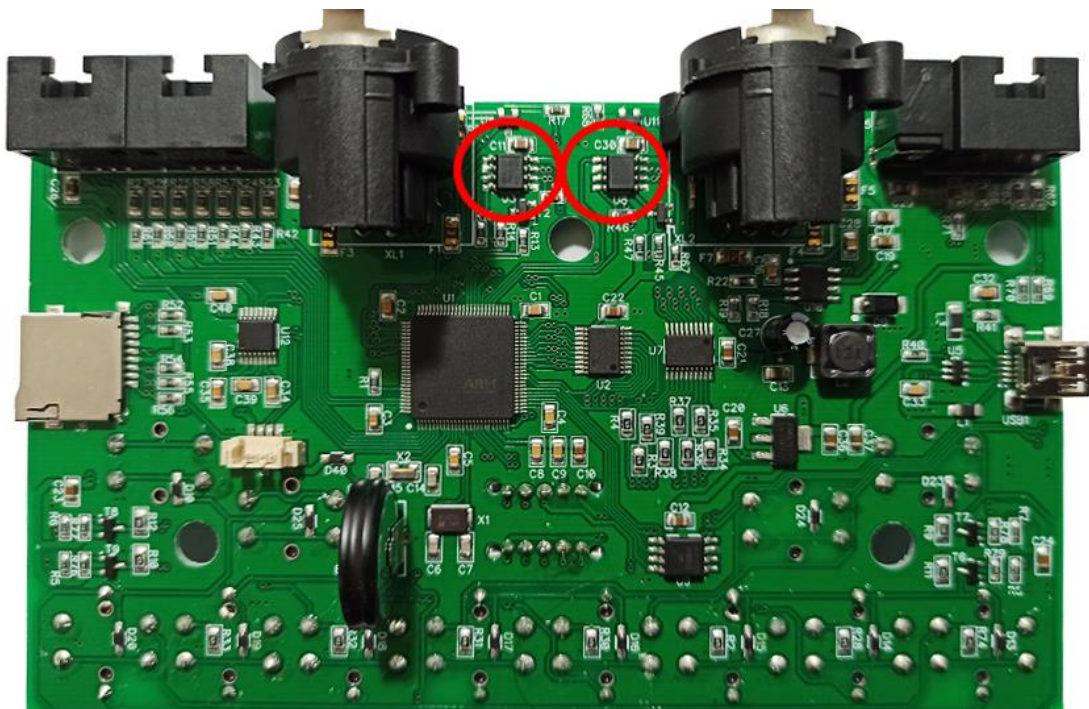
01C



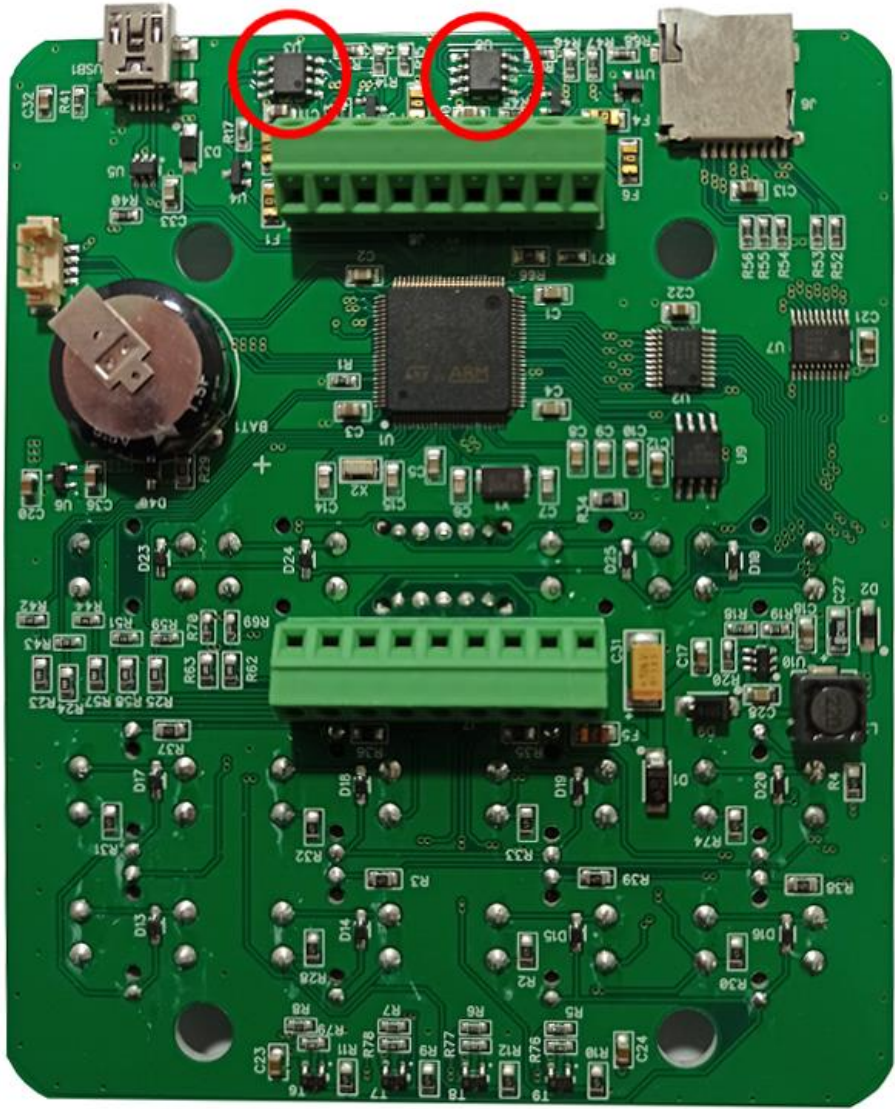
01D



03D



03A



03B